

PASOS A SEGUIR



PASOS A SEGUIR

01.

Vacunas

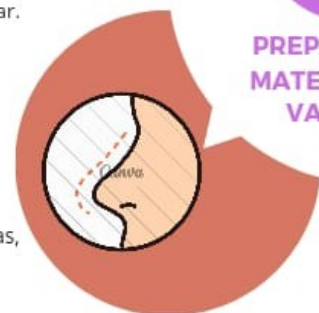
Número de vacunas necesarias contando con un excedente y material preciso para mantener la cadena de frío entre +2 y + 8 grados. El servicio de farmacia de cada Distrito o Área favorecerá la dispensación de dichas vacunas al tratarse de una campaña escolar.



02.

Material fungible

Preparar todo aquel material necesario para el día de la vacunación como gasas, jeringas, ordenador, sello, tinta e incluso material de prueba.



PREPARACIÓN DEL MATERIAL PARA LA VACUNACIÓN PASO 6

03.



Mochilas de urgencias

El material que contengan las mochilas vendrá detallado en documento adjunto.



04.

Material de recompensa

Se entregará material de recompensa bien con pegatinas y/o diplomas para los peques que se vacunen y una certificación de "Aula de excelencia" aquella que más alumnos se haya vacunado.



Sonia Martínez Giménez
Distrito Sanitario Almería
Enfermera Referente Provincial Almería

ELEMENTOS CLAVE COORDINACIÓN EDUCACIÓN-SALUD

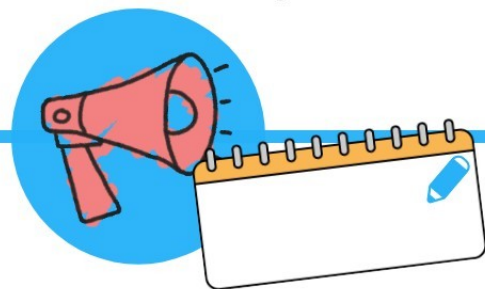
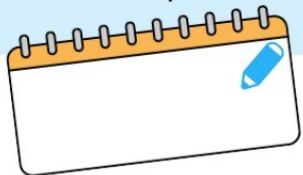


Campaña de vacunación Antigripal Intranasal: Comienzo de la vacunación en las aulas: 30 de Septiembre.



Delegado/a D.teritorial
D.Educativo

Envío circular informativa sobre la Campaña a las direcciones de todos los centros de Educación Infantil: 3 y 4 años.



Direcciones de centros educación infantil

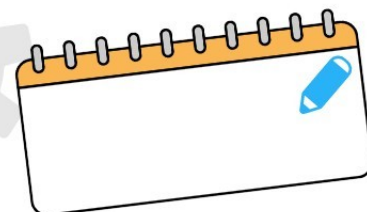
Difusión necesaria de la información a maestros/as de ed.infantil 3 y 4 años.

Facilitan listados alumnado 3 y 4 años a ERCE.

Facilitan doc.impreso de CI a maestros para su entrega a los padres.



Envío centralizado por IPASEN de documento informativo con Consentimiento informado.

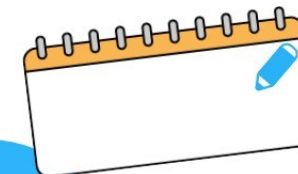


Maestros/as de Ed.Infantil 3 y 4 años

Entregan documento impreso de info-CI a padres.

Recogen documento firmado a los 3 días.

Entregan todos los CI firmados a ERCE.



ERCE

Contacta con CEIs de referencia.

Programa fechas de vacunación con el centro.

Recoge CI firmados y realiza captación activa.

Organiza preparativos jornada vacunal.

